

AMPLIFICATORI D'ARIA REGOLABILI ADJUSTABLE AIR AMPLIFIERS



ASPIRATORI E SOFFIATORI REGOLABILI PER ARIA, FUMI, POLVERI E VAPORI OTTIMO RAPPORTO COSTO/PRESTAZIONI

Aspiratori per catturare e convogliare aria, fumi, polveri e vapori. Possono essere utilizzati come ventilatori per raffreddare, soffiare o asciugare pezzi in lavorazione.

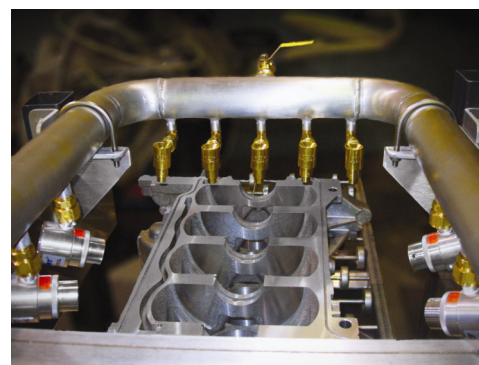


Amplificatore d'aria regolabile 6042

Che cosa sono

Gli Amplificatori d'Aria Regolabili sono in grado di creare un flusso di aria regolabile aumentando la feritoia di uscita dell'aria compressa. Si possono utilizzare sia per aspirare che per soffiare. Sono dispositivi leggeri, compatti, robusti con ottimo rapporto costo/prestazioni, non necessitano di manutenzione.

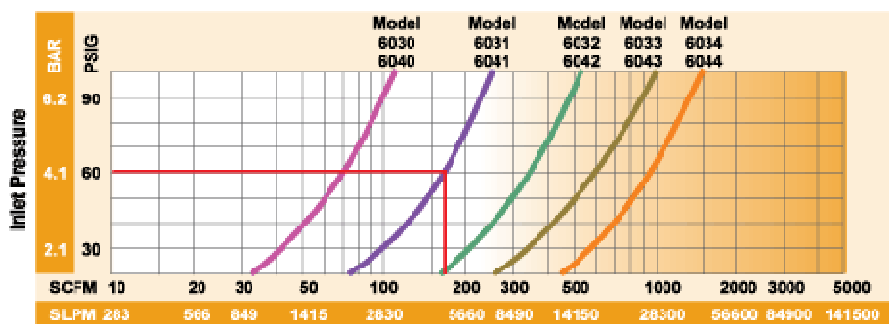
La versione in alluminio sopporta temperature fino a 135°C mentre quella in acciaio inossidabile AISI 303 può essere impiegata con temperature fino a 204°C; per temperature superiori è disponibile la versione HT alte temperature.



Raffreddamento fusioni di alluminio

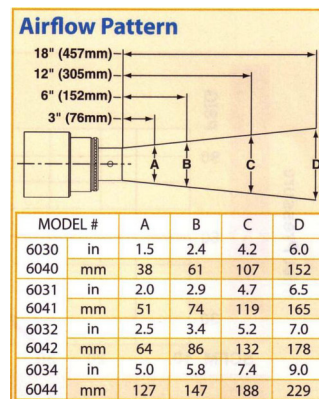
Caratteristiche e regolazioni

La regolazione delle prestazioni è possibile variando la pressione dell'aria compressa oppure svitando o avvitando le due parti che compongono il dispositivo in modo da aumentare o diminuire la feritoia circolare di uscita aria compressa. Raggiunta la performance ottimale è possibile bloccare la regolazione attraverso la ghiera zigrinata.

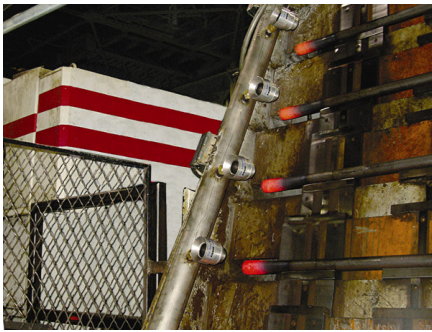


Total Output Flow with .002" (.05mm) gap setting. Excludes downstream entrainment.

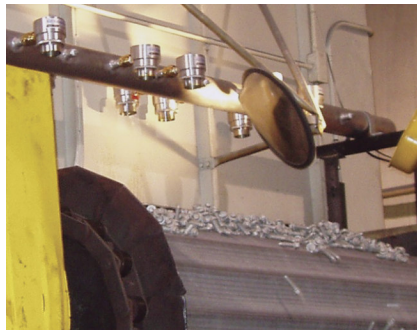
SLPM = Nlitri/min - Portata totale in uscita, è modificabile agendo sulla ghiera di regolazione. Non sono considerate contropressioni indotte dall'eventuale tubazione.



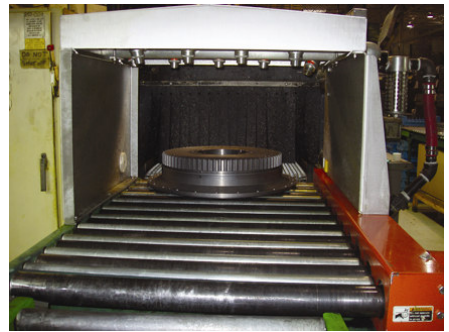
Modello	Consumo aria Nlitri/min	Fattore amplificazione	Portata aria in uscita Nlitri/min	Portata aria a 15 cm Nlitri/min	Rumorosità dBA
6030 6040	252	10	2430	7556	78
6031 6041	365	16	5635	17489	81
6032 6042	608	20	11739	36507	82
6033 6043	997	22	21928	65784	83
6034 6044	1415	24	33960	101880	84



Amplificatori cod 6042 raffreddano barre dopo il riscaldamento ad induzione

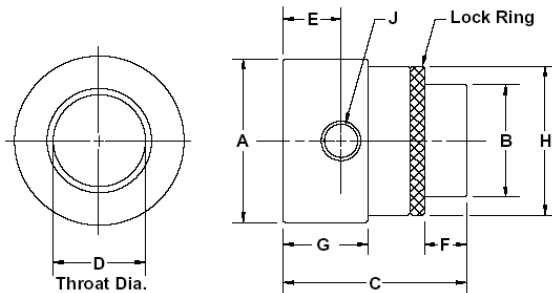


Amplificatori cod 6042 asciugano pezzi dopo il lavaggio



Alcuni amplificatori cod 6041 puliscono e raffreddano pezzi in ghisa dopo la lavorazione

Dimensioni



Amplificatore Exair cod 6042 che soffia aria sul pilota durante una pausa ai box

Dimensioni degli amplificatori d'aria										
Modello		A	B	C	D	E	F	G	H	J
6030, 6040	in	1,50	0,75	2,22	0,45	0,72	0,56	1,06	1,25	G 1/8
	mm	38	19	57	11	18	14	27	32	
6031, 6041	in	2	1,25	2,88	0,84	1	0,75	1,38	1,75	G 1/4
	mm	51	32	73	21	25	19	35	44	
6032, 6042	in	3,13	2	3,25	1,64	1,06	0,75	1,50	2,75	G 3/8
	mm	79	51	83	42	27	19	38	70	
6033, 6043	in	4	3	4,06	2,20	1,22	1,25	1,83	3,50	G 1/2
	mm	102	76	103	56	31	32	46	89	
6034, 6044	in	5	4	5	3,02	1,50	1,75	2,13	4,50	G 1/2
	mm	127	102	127	77	38	44	54	114	

Modelli disponibili

Codice	Descrizione
6040	Amplificatore d'aria regolabile alluminio diam. interno 11 mm
6041	Amplificatore d'aria regolabile alluminio diam. interno 21 mm
6042	Amplificatore d'aria regolabile alluminio diam. interno 42 mm
6043	Amplificatore d'aria regolabile alluminio diam. interno 56 mm
6044	Amplificatore d'aria regolabile alluminio diam. interno 77 mm
6030	Amplificatore d'aria regolabile acciaio inox AISI 303 diam. interno 11 mm
6031	Amplificatore d'aria regolabile acciaio inox AISI 303 diam. interno 21 mm
6032	Amplificatore d'aria regolabile acciaio inox AISI 303 diam. interno 42 mm
6033	Amplificatore d'aria regolabile acciaio inox AISI 303 diam. interno 56 mm
6034	Amplificatore d'aria regolabile acciaio inox AISI 303 diam. interno 77 mm

Accessori: vedere paragrafo dedicato