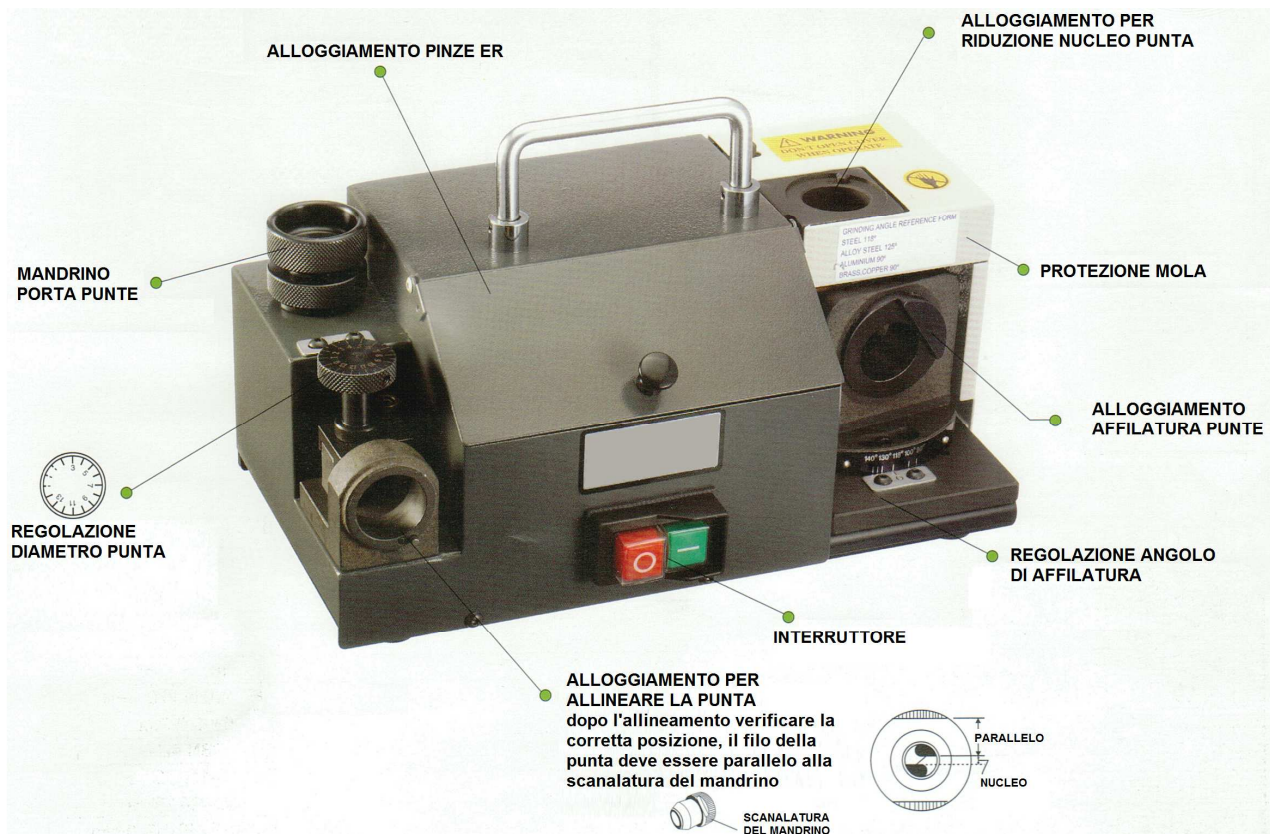
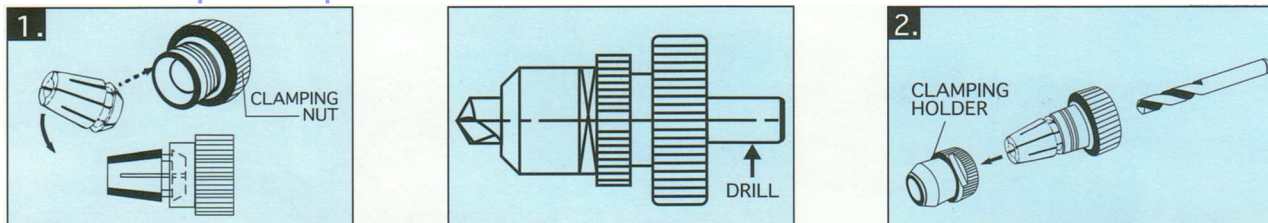


GUIDA RAPIDA ALL'USO

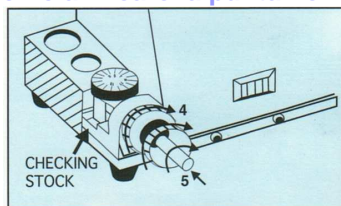


A: Come inserire la pinza e la punta nel mandrino



1. Svitare la ghiera del mandrino, inserire la pinza nella ghiera tenendola inclinata ed agganciarla all'unghia di estrazione come in figura uno qui sopra, avvitare la ghiera nel mandrino, non stringere se non è stata inserita la punta
2. Inserire la punta nella pinza e stringere leggermente la ghiera in modo che la punta scorra con poco gioco all'interno della pinza

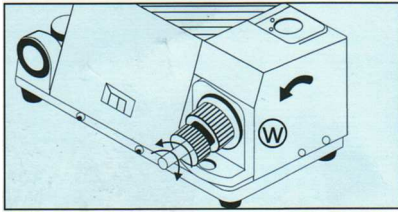
B: Come allineare la punta nel mandrino



1. Settare la manopola di regolazione sul diametro della punta da affilare, se ad esempio la punta è diam. 8,2 mm settare tra 8 e 8,5 mm
2. Inserire il mandrino (con la punta) nell'alloggiamento per allineare la posizione, una delle due scanalature del mandrino deve essere in corrispondenza del perno, ruotare il mandrino in senso orario fino a che il perno appoggi alla scanalatura ed il mandrino raggiunga la posizione di blocco, spingere la punta fino in battuta e ruotarla fino a che il riferimento tocchi anche il filo della cuspidè della punta
3. Stringere la ghiera del mandrino per bloccare la punta nella corretta posizione

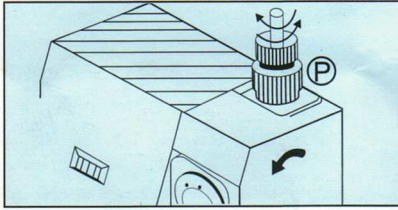
ATTENZIONE: per verificare che l'allineamento sia perfetto assicurarsi che il filo della punta sia parallelo alle scanalature del mandrino, vedi figura a fianco.

C: Come affilare la punta



1. Regolare l'angolo di affilatura agendo sull'apposita vite di bloccaggio tramite la chiave in dotazione
2. Azionare l'interruttore
3. Inserire delicatamente il mandrino nell'alloggiamento affilatura punta, una delle due scanalature del mandrino deve essere in corrispondenza del perno
4. Affilare la punta ruotando verso destra e sinistra per tutta la corsa consentita dal perno, alcune volte fino a quando la mola non tocca più la punta
5. Estrarre il mandrino, ruotarlo di 180° ed inserirlo delicatamente nuovamente nell'alloggiamento, procedere come al punto 3 per effettuare l'affilatura dell'altro tagliente della punta

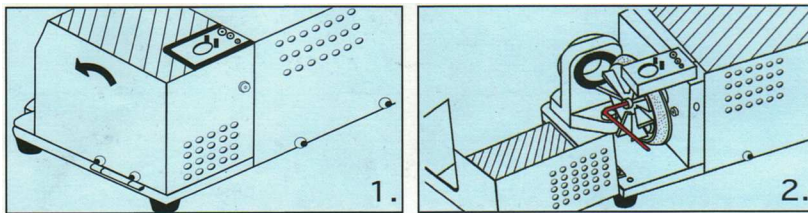
D: Come effettuare la riduzione del nucleo della punta



1. Dopo l'affilatura della punta, senza toglierla dal mandrino, inserire quest'ultimo delicatamente nell'alloggiamento per la riduzione del nucleo, una delle due scanalature del mandrino deve essere in corrispondenza del perno
2. Effettuare la riduzione del nucleo ruotando verso destra e sinistra per tutta la corsa consentita dal perno, alcune volte fino a quando la mola non tocca più la punta
3. Estrarre il mandrino, ruotarlo di 180° ed inserirlo nuovamente nell'alloggiamento, procedere come al punto 2 per effettuare la riduzione dell'altra parte del nucleo della punta

ATTENZIONE: non è consigliato effettuare la riduzione del nucleo su punte di diametro inferiore a 4 mm

E: Come sostituire la mola



1. Togliere la spina dalla presa di corrente
2. Allentare la vite di bloccaggio del carter di protezione mola
3. Aprire il carter, svitare la vite di bloccaggio della mola utilizzando la chiave in dotazione
4. Sostituire la mola (la versione CBN è per HSS mentre la versione SDC è per metallo duro), avvitare la vite di bloccaggio mola
5. Chiudere il carter di protezione mola e serrare la vite di bloccaggio

F: Come regolare la posizione della mola per riprenderne l'usura

1. Togliere la spina dalla presa di corrente
2. Allentare la vite di bloccaggio del carter di protezione mola
3. Aprire il carter, togliere la vite di bloccaggio mola e sfilare la mola dalla boccola in ottone
4. Allentare i due grani radiali posizionati sulla boccola in ottone porta mola per mezzo di una chiave a brugola da 2,5 mm
5. Regolare la posizione della boccola agendo sul grano posizionato in asse all'albero motore utilizzando la stessa chiave a brugola da 2,5 mm. Solitamente la regolazione necessaria per riprendere l'usura mola è di pochi centesimi perciò tenere presente che il grano con passo 0,8 mm è da ruotare di pochi gradi
6. Serrare i due grani radiali di bloccaggio boccola in ottone porta mola
7. Chiudere il carter di protezione mola e serrare la vite di bloccaggio

Prodotto distribuito da:



MAGUGLIANI s.r.l.
 distribuzione componenti ed attrezzature per l'industria
 Via Sacro Monte 3/1 – 21052 Busto Arsizio (Varese) Italy
 Tel. +39 0331 380044 – 380028 – 381789 Fax +39 0331 684344
 e-mail: info@magugliani.it – internet: www.magugliani.it