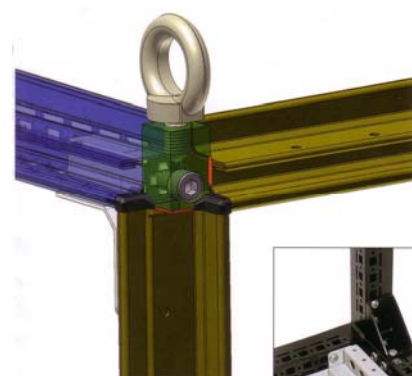


# KitFrame system

## ARMADI ELETTRICI componibili FORNITI IN KIT DI MONTAGGIO



- Sistema KitFrame, dotato di cornice anteriore e posteriore saldate.
- Sistema Heavy Duty Vertex, giunzione angoli estremamente robusta, garanzia di grande rigidità, robustezza ed elevata portata.
- Forniti in kit di montaggio con ingombro ridotto, risparmio su costi di magazzino e trasporto.
- Assemblaggio semplice e veloce.



## Caratteristiche tecniche Serie FSi

Tecnologicamente avanzati, progettati per applicazioni indoor con grado di protezione IP55, gli armadi elettrici Serie FSi hanno caratteristiche innovative come il sistema KitFrame ed il sistema Heavy Duty Vertex che offrono significativi vantaggi tecnici ed economici. Verniciatura colore grigio RAL 7035 effettuata per mezzo di un moderno impianto ad elettroforesi catodica. Disponibili con larghezza 400 500 600 800 1000 1200 mm quest'ultima con la porta a 2 ante, profondità 400 500 600 800 900 mm altezza 1400 1600 1800 2000 2200 mm. Zoccolo di rialzo disponibile da 100 oppure 200 mm.



Cerniera porta



Gancio chiusura



Barra chiusura



Supporto piastra montaggio componenti



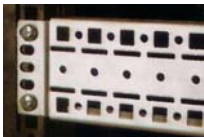
Supporto piastra montaggio componenti



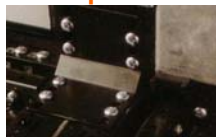
Supporto piastra montaggio componenti



Guarnizione porta/pannelli



Traversa di montaggio componenti



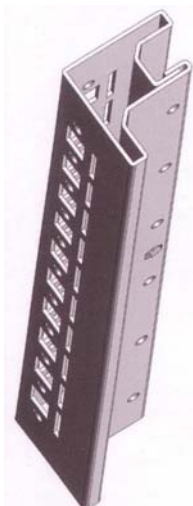
Giunzione di due armadi



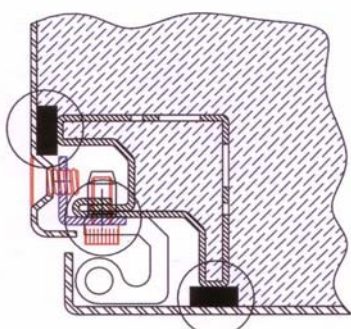
**Serie FSi**  
Progettati per garantire grande modularità, gli armadi Serie FSi soddisfano le richieste di particolari misure e composizioni.

## Sistema KitFrame

La struttura degli armadi Serie FSi è dotata di cornice anteriore e posteriore saldate (simili alle cornici di quadri) unite tra loro per mezzo di distanziali che si imbullonano agli angoli. La struttura è costruita con profilo simmetrico di disegno esclusivo prodotto a processo continuo che garantisce rigidità leggerezza grande portata e resistenza alla torsione.



**FSi** KitFrame System



## Sistema Heavy Duty Vertex

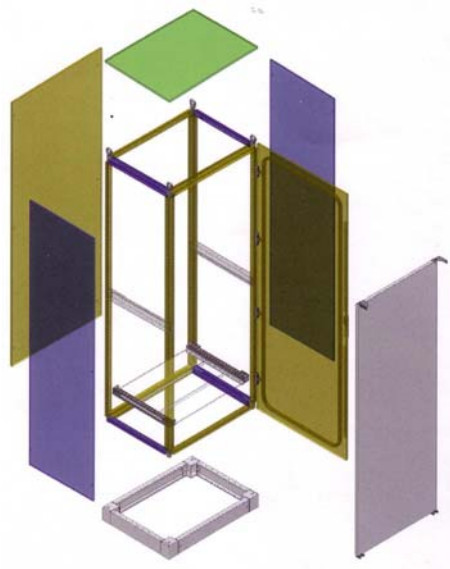
Il sistema di giunzione angoli denominato Heavy Duty Vertex è ottimizzato per garantire elevata rigidità. Ogni angolo necessita di una sola vite per il montaggio.



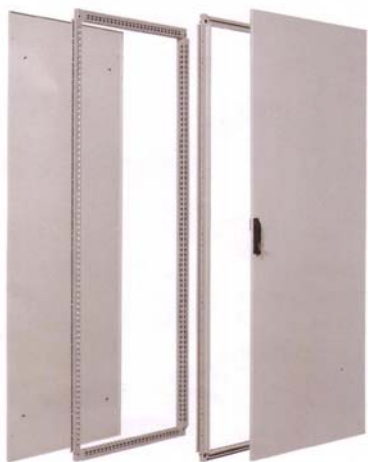


## Perché il kit di montaggio

Le tecnologie KitFrame ed Heavy Duty Vertex permettono la fornitura degli armadi elettrici in kit di montaggio mantenendo alti standard di robustezza e rigidità. I kit di montaggio garantiscono massima modularità, infatti più armadi possono essere giuntati per creare misure particolari. Il sistema in kit di montaggio garantisce ingombri ridotti che significa costi di trasporto e magazzinaggio contenuti. Per semplificare le operazioni di approvvigionamento è possibile ordinare l'armadio semi completo utilizzando un unico codice (vedi colonna evidenziata nella tabella) che comprende i particolari 1 - 2 - 3 - 4 - 5 - 6, per l'armadio completo ordinare anche la piastra di montaggio componenti (particolare 7) e la coppia di pannelli laterali (particolare 8).



La struttura degli armadi Serie FSi è costruita con profilo simmetrico di disegno esclusivo garantisce rigidità leggerezza grande portata e resistenza alla torsione.



**Particolare 1**  
cornice anteriore e posteriore,  
pannello posteriore e porta



**Particolare 2**  
set 4 distanziali  
assemblaggio cornici



**Particolare 3**  
set 2 traverse  
montaggio componenti



**Particolare 4**  
tetto



**Particolare 5**  
base con binari fissaggio  
cornici e pannelli



**Particolare 6**  
zoccolo di rialzo altezza  
100 o 200 mm



**Particolare 7**  
piastra interna  
montaggio componenti

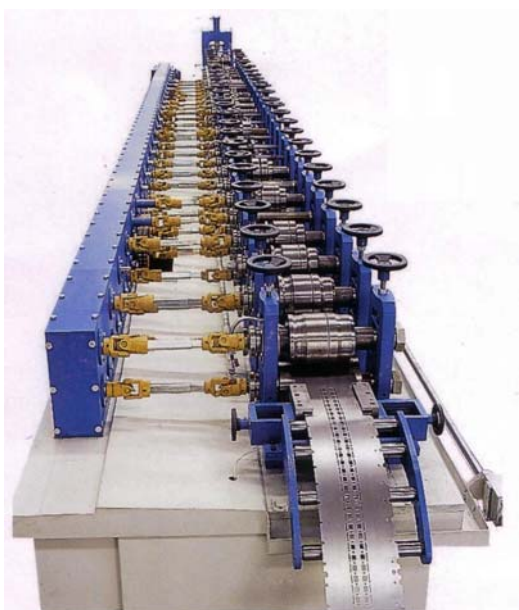
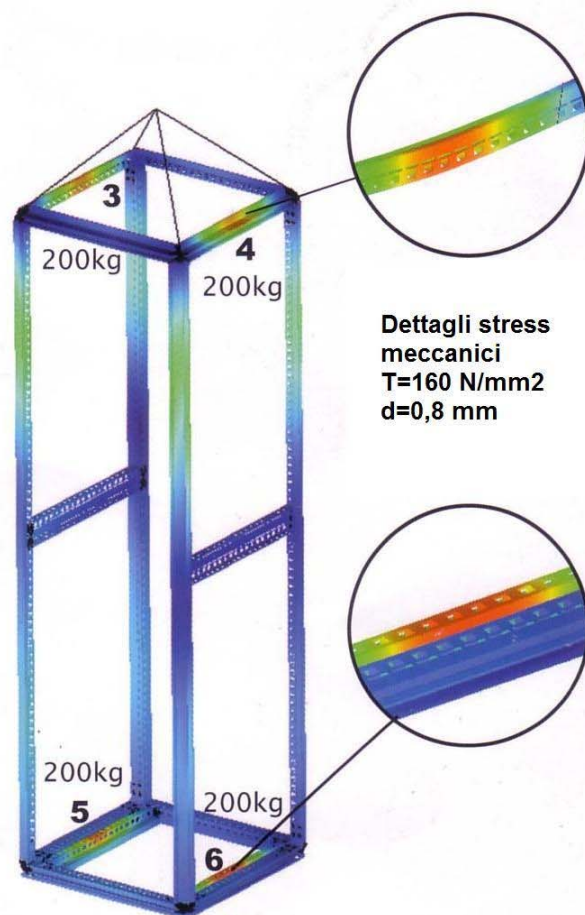
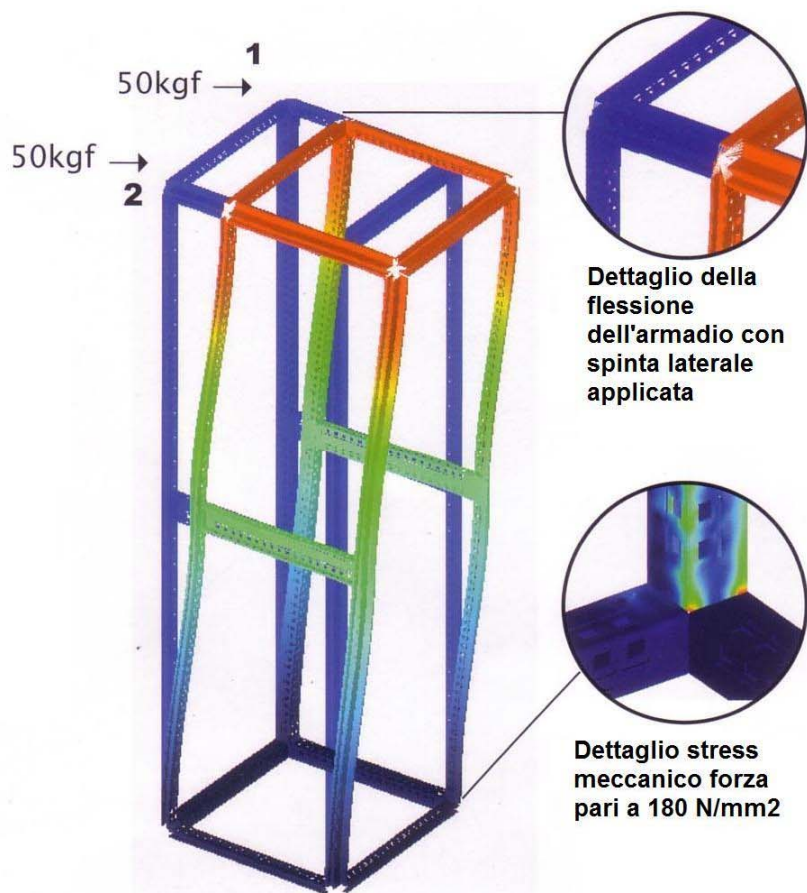


**Particolare 8**  
coppia pannelli laterali

## Test di resistenza meccanica

La struttura degli armadi Serie FSi è estremamente robusta, confermata dai risultati dei test di resistenza meccanica effettuati su un armadio dimensioni 600 x 600 x 2000 mm codice FSi 062006

- struttura in acciaio al carbonio SAE 1010 spessore 1,5 mm
- carico laterale 100 Kgf (50 kgf per 2 dei 4 angoli superiori)
- carico verticale 800 Kgf (200 Kgf per ogni angolo superiore)
- software utilizzato: MSC.NASTRAN per Windows 2003



**Gli impianti di produzione del profilo KitFrame (roll forming) sono in grado di produrre ciascuno 10 metri al minuto di profilo, ciò equivale a circa un armadio al minuto**

# KitFrame system



## ARMADI ELETTRICI componibili FORNITI IN KIT DI MONTAGGIO



21052 Busto Arsizio (VA) - ITALY  
Via Sacro Monte, 3/3  
Tel. +39 0331 381789-380044-380028  
Fax +39 0331 684344  
[www.magugliani.it](http://www.magugliani.it)  
e-mail: [info@magugliani.it](mailto:info@magugliani.it)

Distributore di zona