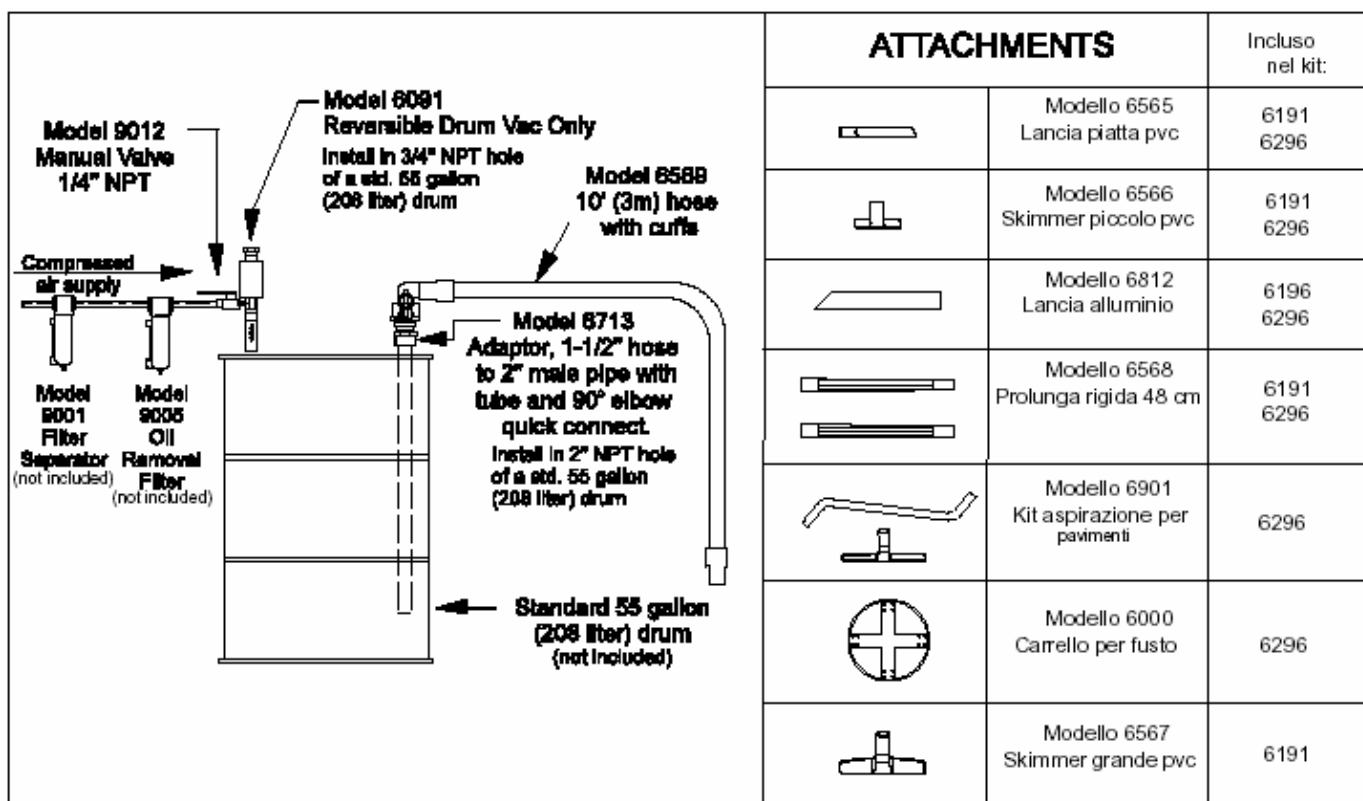


POMPA REVERSIBILE PER FUSTI (REVERSIBLE DRUM VAC) ISTRUZIONI D'USO E MANUTENZIONE



DIMENSIONI LINEA ARIA COMPRESSA

La linea dell'aria compressa deve essere di dimensioni adeguate ad evitare cadute di pressione. Consigliamo di utilizzare un tubo con passaggio da 8 mm per lunghezze fino a 7 metri, da 10 mm per lunghezze fino a 15 metri. Se utilizzate un tubo a spirale, il passaggio deve essere almeno 12 mm.



Non utilizzare raccordi rapidi con passaggio ridotto altrimenti il rendimento del dispositivo sarà penalizzato

ARIA COMPRESSA

Il dispositivo funziona con aria compressa a pressioni tra 5.5 e 6.9 BAR.

Una valvola di sicurezza evita sovrappressione nel fusto.

E' consigliato l'uso di un filtro anticondensa da 10 micron con portata adeguata per evitare l'ingresso di sporcizia all'interno della pompa.

UTILIZZO

Utilizzare un fusto da 208 litri in buone condizioni senza ammaccature.

La pompa reversibile va avvitata nel foro piccolo (3/4" NPT) del fusto.

Il tubo di pescaggio va avvitato nel foro grande (2" NPT) del fusto, avvitare l'attacco rapido al tubo di pescaggio e collegare il tubo flessibile di aspirazione.

Avvitare la valvola alla pompa e collegare l'aria compressa.

E' normale durante il funzionamento che il fusto si dilati, in particolare modo il coperchio.

Il tempo per riempire il fusto è di circa 2 minuti, una valvola di sicurezza blocca la pompa a fusto pieno.

RISOLUZIONE DEI PROBLEMI E MANUTENZIONE

La pompa per fusti non ha parti in movimento.

La manutenzione normalmente non è richiesta se è installato il filtro anticondensa.

Una diminuzione del rendimento può essere provocata dal filtro parzialmente occluso.

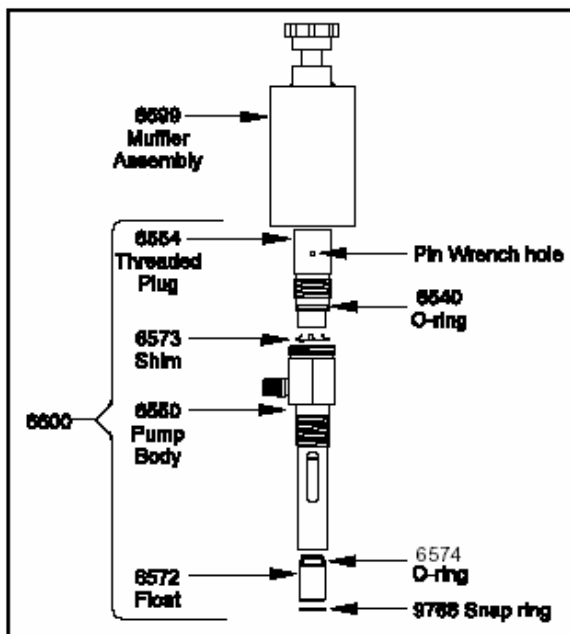
PULIZIA

Immergere la pompa in un liquido sgrassante.

Soffiare eventualmente con aria compressa per asciugare la pompa.

Se avete smontato la pompa per la pulizia, verificare la corretta posizione dello spessore (Shim 6573), questo spessore regola la potenza del vuoto, perciò deve essere ricollocato nella posizione originale.

DISEGNO PEZZI DI RICAMBIO



IMPORTANTE: Consigliamo la sostituzione del particolare 6573 (shim) ogni volta che il gruppo pompa viene smontato. Avvitare moderatamente il particolare 6554 (threaded plug), non sono necessarie pinze, è sufficiente stringere a mano.

Questo dispositivo Exair è conforme alle seguenti direttive:

- PROTEZIONE DEI LAVORATORI AL RISCHIO RELATIVO AL RUMORE NEGLI AMBIENTI DI LAVORO 86/188/EEC
- DIRETTIVA MACCHINE 98/37/EC
- SICUREZZA GENERALE DEI PRODOTTI 2001/95/EC
- SICUREZZA ACUSTICA 2003/10/EC

**NON UTILIZZARE CON LIQUIDI FACILMENTE INFIAMMABILI
COME ALCOOL E BENZINA E SIMILI**